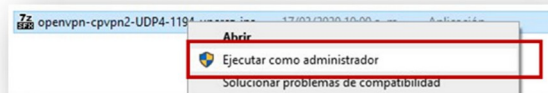


Para poder utilizar el servicio de OpenVPN que le permitirá conectarse de forma remota a la red privada de El Colegio de México, deberá enviar un correo a ciberseguridad@colmex.mx solicitando la creación de una cuenta indicando:

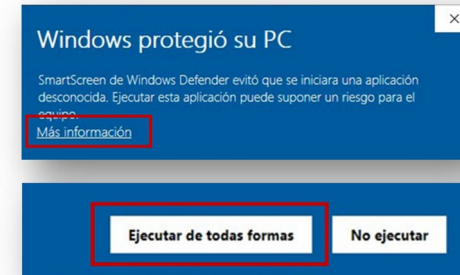
- A qué recursos informáticos requiere conectarse (bases de datos, servidor, aplicaciones...)
- El sistema operativo que utiliza (ej. Ubuntu 20.04, Windows 11, etc) y el antivirus que utiliza (ej. Kaspersky 20).

Recibirá un software muy sencillo de instalar. Debe utilizar su usuario de correo electrónico y una contraseña que se le enviará exclusiva para este servicio. Al recibir el software instálelo de la siguiente manera:

1. Deberá ejecutar como administrador el archivo descargado, dando clic derecho sobre él y seleccionando “Ejecutar como administrador”.



2. Aparecerá una ventana azul, de clic en “Mas información” y en el botón “Ejecutar de todas formas”.



3. Comenzará el proceso de instalación; dar clic en el botón "Install".



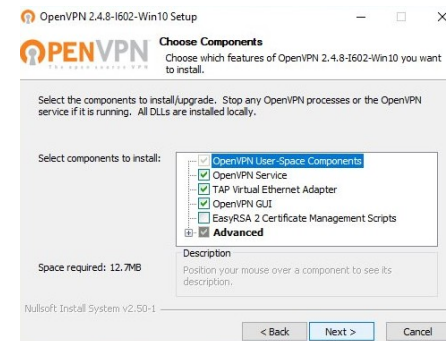
4. Daremos clic en el botón "Next".



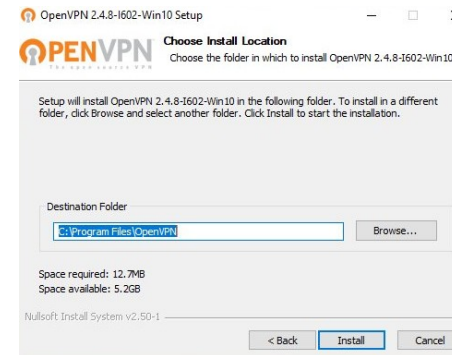
5. En la siguiente ventana daremos clic sobre el botón "I Agree".



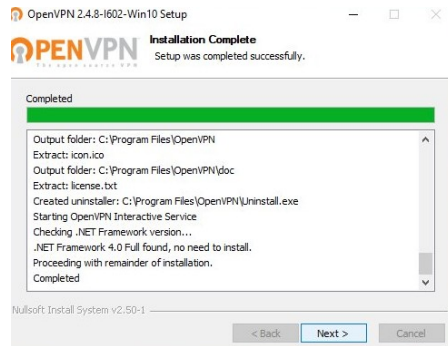
6. En la siguiente ventana daremos clic sobre el botón "Next" dejando las opciones seleccionadas.



7. Sin modificar parámetros solo daremos clic sobre el botón "Install".



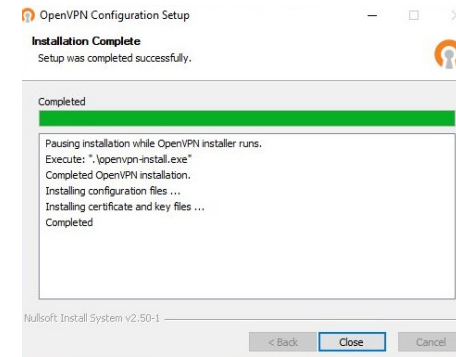
8. Una vez que leamos que se ha completado la instalación daremos clic sobre el botón **“Next”**.



9. La instalación se ha completado y daremos clic sobre el botón **“Finish”**.



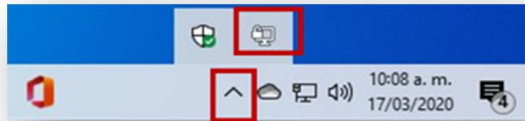
10. Basta con cerrar la ventana dando clic en el botón **“Close”**.



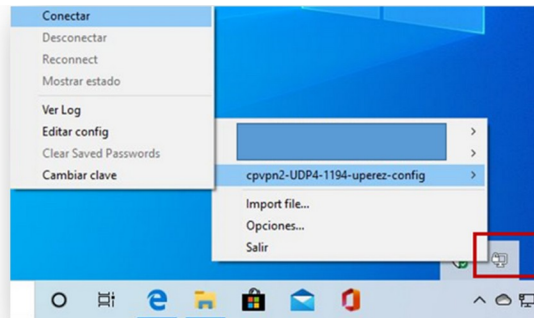
11. Una vez instalado el programa **“Ejecutar como administrador”** dando clic derecho.



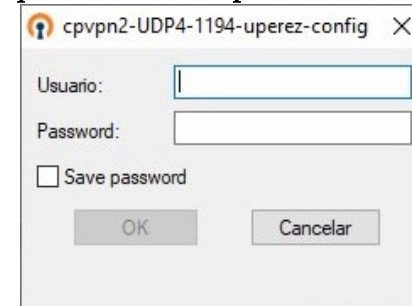
12. En la barra de tareas de la parte inferior de Windows, damos clic en el símbolo "^" y nos mostrara un icono de una PC con un candado. De clic **derecho** sobre él para visualizar otro menú.



13. Dar clic **derecho** al ícono "PC con candado" y aparecerá un menú con una línea que incluye **OpenVPN (cpvpn2...)**. Seleccionamos y sobre el nuevo menú damos clic en **Conectar** como se indica en la imagen.



14. Ingrese el Usuario y Password (Contraseña) que se le envió a su correo institucional. ¡Atención! Usuario no incluye "@colmex.mx" y la contraseña es distinta a la que usted utiliza para acceder a su correo de El Colmex.



15. Abajo visualizaremos un mensaje que indica que se ha conectado correctamente. Adicionalmente el ícono de la "PC con candado" se cambia a color verde.

